

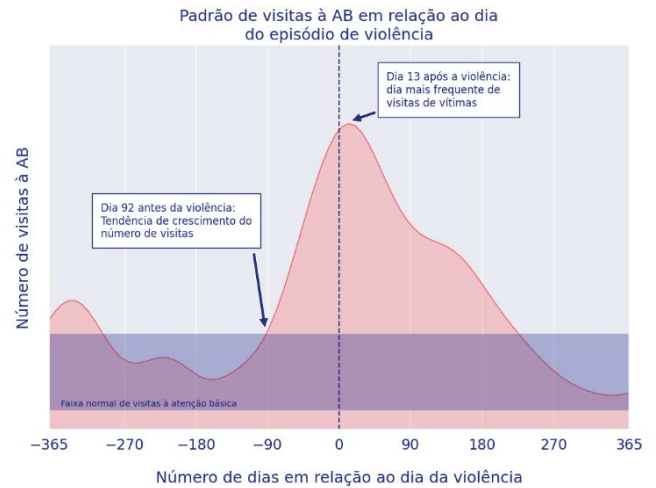
É possível identificar os primeiros sinais da violência de gênero nos registros da atenção primária?



Nós acreditamos que sim.

Com o uso do pareamento de bases de dados de saúde e tecnologia linguística, a Vital Strategies e a FrameNet Brasil desenvolveram **um sistema de inteligência artificial para analisar os textos dos prontuários eletrônicos de atendimentos da atenção primária em Recife.**

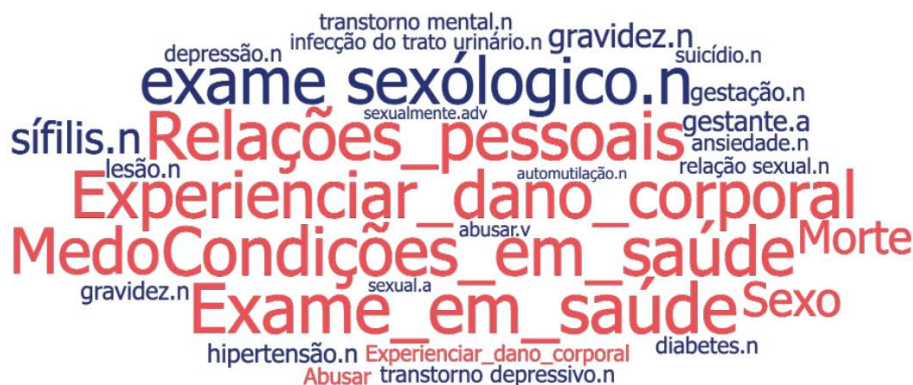
Uma vez que todos os registros no e-SUS e as notificações de violência (SINAN) para a mesma mulher sejam conectados através do processo de data linkage, **é possível identificar alterações nos padrões de atendimentos de mulheres vítimas de violência cerca de 90 dias antes de uma notificação de violência ser feita.** Este é o primeiro passo no processo de identificação de padrões de violência de gênero nos prontuários eletrônicos.



Um Léxico de Violência para a Inteligência Artificial

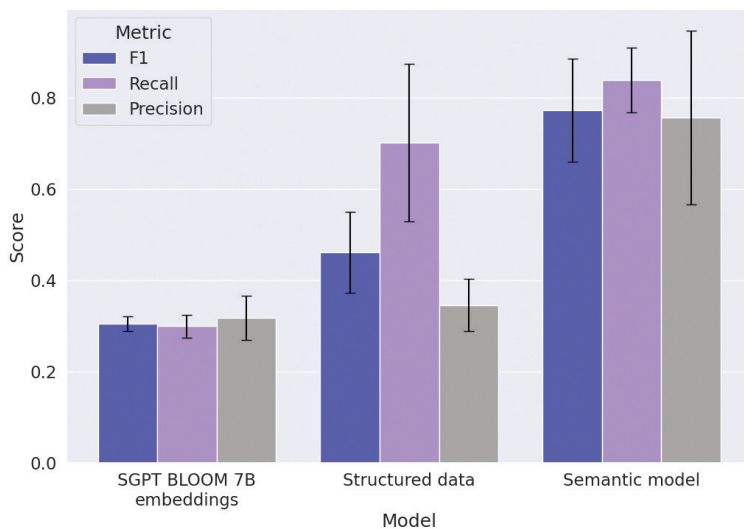
A partir de um modelo em que as palavras de uma língua são organizadas em torno de conceitos, identificamos um léxico da Violência de Gênero nos campos abertos dos prontuários eletrônicos.

A nuvem de palavras abaixo mostra os termos e conceitos mais frequentes nos prontuários de mulheres vítimas de violência. Ao criar uma representação computacional dos textos nos campos abertos, treinamos um modelo de IA capaz de identificar a violência de gênero nos prontuários eletrônicos da Atenção Básica, mesmo na ausência de uma notificação de violência.



Um Modelo Inovador de IA

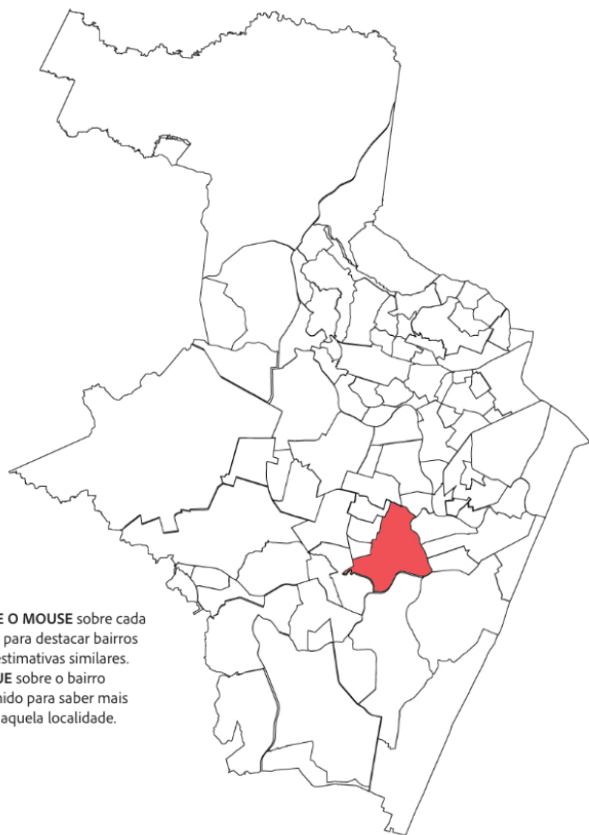
Com base numa combinação de linkage de dados e análise semântica dos campos de texto aberto em prontuários eletrônicos, foi desenvolvido um modelo inovador de Inteligência Artificial para identificar padrões de violência antes que estes se agravem e levem a uma notificação de violência. O desempenho desse modelo supera em 67,46% o de um algoritmo que considera apenas os campos parametrizados dos prontuários e, em 153,94%, outro que usa embeddings de um LLM (Grande Modelo de Linguagem) pré-treinado



Uma nova forma de visualizar dados

Os padrões de violência inferidos pelo modelo de IA permitem avaliar a situação de cada território em relação à violência de gênero. É possível estimar a taxa de subnotificação, analisar sua distribuição por faixa etária e, ainda, verificar em que medida um determinado bairro atende potenciais vítimas oriundas de outras áreas.

Selecione o período: 2021
Busca por Bairro: BAIRRO FICTÍCIO



Estimativa de subnotificação por 10.000 usuárias da atenção básica.

O mapa à esquerda mostra a estimativa de subnotificação de casos de violência contra a mulher para cada 10.000 usuárias da atenção básica (AB) em cada bairro. Ao passar o mouse sobre o mapa, destacam-se os bairros com quantidades similares de possíveis casos de violência não identificados pelo sistema de saúde para aquelas localidades.

Bairro Fictício

Taxa de Subnotificação	16.6
Categoria	Na Média
Índice de Referência	-6
População Feminina	1.243

Bairros Relacionados	Captação	Perda	Diferença
Bairro Vizinho 1	10	5	+5 ↑
Bairro Vizinho 2	4	7	-3 ↓
Bairro Vizinho 3	11	18	-7 ↓

Unidades de Saúde	Casos Suspeitos	Usuárias	% Casos / Usuárias
Unidade Básica de Saúde 1	16	230	6,9%



SAIBA MAIS



Contato: vsbrazil@vitalstrategies.org

